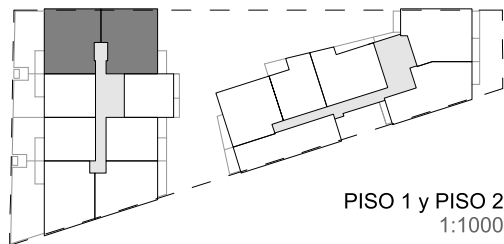
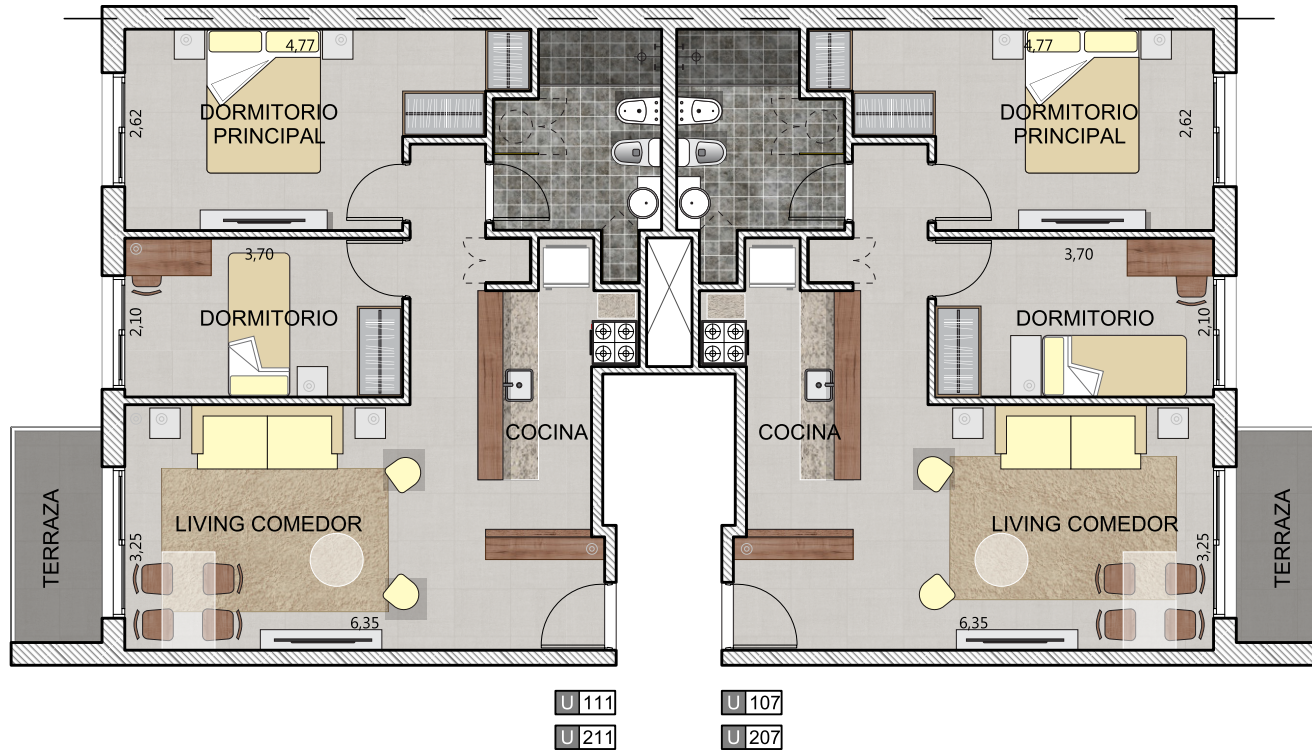


Todos los planos y elementos que allí se describen corresponden al Anteproyecto de Estudio de Prefactibilidad, estando sujetos a modificaciones en el desarrollo del Proyecto Arquitectónico definitivo, conjuntamente con el diseño Estructural y de Instalaciones a definir. Las dimensiones indicadas son aproximadas y podrían ser modificadas en el Proyecto Ejecutivo.



Apto	Tipología	Propios c/muros	Propios exterior	Comunes	Total
U107	2 Dorm	60,40m ²	3,45m ²	4,05m ²	67,90m ²
U111	2 Dorm	60,40m ²	3,70m ²	4,05m ²	68,15m ²
U207	2 Dorm	60,40m ²	3,45m ²	4,05m ²	67,90m ²
U211	2 Dorm	60,40m ²	3,70m ²	4,05m ²	68,15m ²